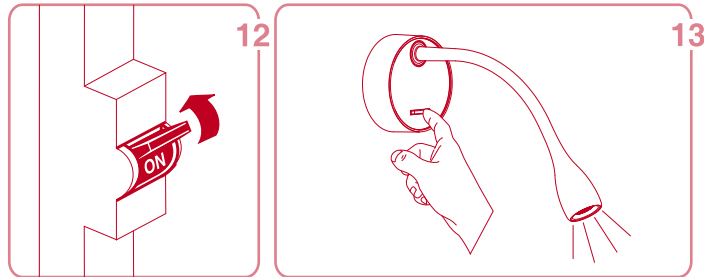
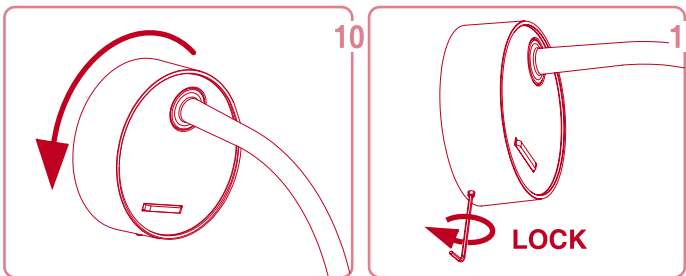
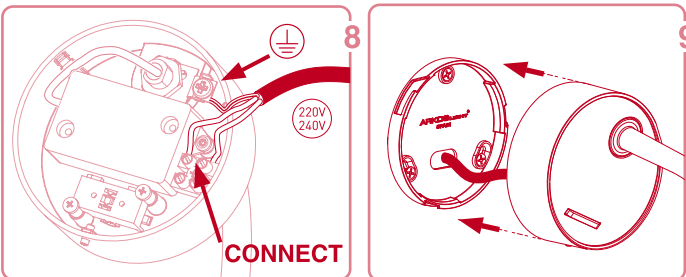
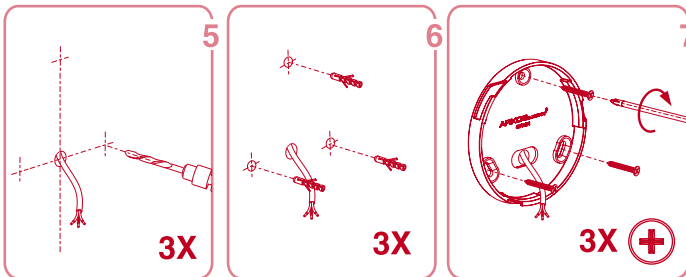
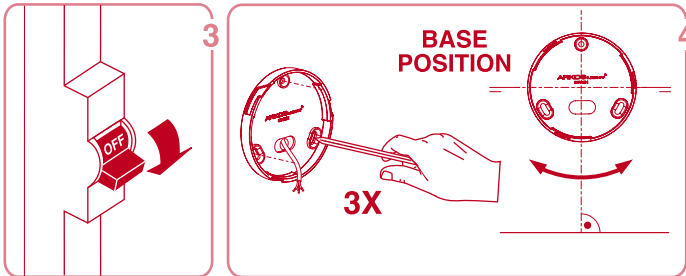
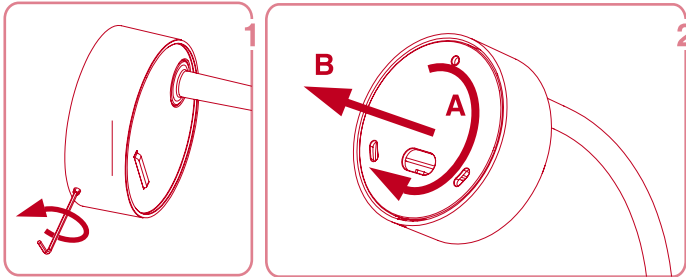







# Dream






# Dream RECESSED






## INSTRUCCIONES DE SEGURIDAD

- Por su seguridad, lea estas instrucciones antes de comenzar la instalación
- Antes de empezar la instalación, desconectar la corriente.
- Esta luminaria no está prevista para permitir alimentación pasante.
- Ante cualquier duda, consulte a un profesional para obtener información adicional sobre su instalación.
- En este aparato de iluminación se alcanzan temperaturas elevadas, dejar enfriar antes de proceder a su manipulación.
- NOTA CLASE II: (Símbolo ) Esta luminaria de la Clase II, presenta un aislamiento reforzado y no debe ser conectado a la toma de tierra.
- NOTA CLASE I: (Símbolo ) Conecte los cables de alimentación con sus correspondientes en una caja de conexión adecuada atendiendo a los códigos siguientes:
  - Marrón (L): Fase
  - Azul (N): Neutro
  - Verde y amarillo (): Tierra
- La fuente de luz de esta luminaria es no reemplazable; cuando la fuente de luz alcance el final de su vida se debe sustituir la luminaria completa.




## WAARSCHUWING

- Lees eerst deze instructies alvorens met de installatie te beginnen en geef deze door aan de gebruiker van het toestel.
- Voordat met de installatie begonnen wordt, de hoofdstroom uitschakelen.
- Dit armatuur is niet geschikt om rechtstreeks doorgelust te worden aan de hoofdstroom.
- Bij twijfel een gediplomeerde electriciën raadplegen.
- Dit armatuur kan tijdens gebruik erg warm worden; laat het afkoelen alvorens het aan te raken.
- BELANGRIJK : Dit 2e klas verlichtingstoestel vertegenwoordigt een versterkte of dubbele isolatie en mag niet aangesloten worden aan de aarde, nog aan andere oppervlaktes die met de aarde in verbinding staan.
- BELANGRIJK : Verbind de uitgaande bedrading aan de hoofdbedrading door middel van een passend verbindingsstukje/kroonsteen.
  - Bruine draad aan de stroomdraad (L)
  - Blauwe draad aan de neutrale draad (N)
  - Groene en gele gronddraad ()
- De lichtbron van deze lamp kan niet worden vervangen; zodra de lichtbron aan het einde van haar levensduur is, moet de lamp volledig worden vervangen.




## ISTRUZIONI DI SICUREZZA

- Per la sua sicurezza, legga queste istruzioni prima dell'inizio della installazione.
- Prima d'iniziare la installazione assicurarsi che la tensione sia tolta.
- Questo apparecchio d'illuminazione non è previsto per permettere alimentazione praticante.
- Se hai alcuno dubbio, consulti un professionista per ottenere l'informazione necessaria sulla sicurezza della installazione.
- In questo apparecchio di illuminazione si raggiunge temperature elevate; lasciare raffreddare prima di procedere alla sua manipolazione.
- NOTA CLASE II: (Símbolo ) Questo apparecchio di classe II, presenta un isolamento rinforzato e non deve essere collegato al impianto di terra.
- NOTA CLASE I: (Símbolo ) Collegli i cavi d'alimentazione con i loro corrispondenti fase in una cassetta di giunzione adeguata considerando i codici seguenti:
  - Marrone (L): Fase
  - Blu (N): Neutro
  - Verde e giallo (): Terra
- La sorgente di luce di quest'apparecchio d'illuminazione non può essere sostituita; quando essa raggiunge il termine della sua vita utile, è necessario sostituire l'intero apparecchio.




## ΟΔΗΓΙΕΣ ΑΣΦΑΛΕΙΑΣ

- Για την ασφάλεια σας, διαβάστε της οδηγίες αυτές πριν από την αρχή της εγκατάστασης.
- Πριν ξεκινήσετε την εγκατάσταση, αποσυνδέστε την τροφοδοσία (ρεύματος)
- Το φωτιστικό σώμα αυτό δεν είναι σχεδιασμένο για να αντέξει την τοποθέτηση σε ένα ηλεκτρονικό σύστημα με feed-through.
- Αν έχετε καμία απορία, επικοινωνήστε μαζί με έναν επαγγελματία για να λάβετε επιπρόσθετες πληροφορίες σχετικά με την εγκατάσταση.
- Υπάρχει πιθανότητα κατά την χρήση το φωτιστικό να υπερθερμανθεί, μην αγγίζετε αν δεν κρυώσει
- Σημείωση Κατηγορία II: Αυτό το φωτιστικό κατηγορίας II () (Class II) έχει μια ενισχυμένη μόνωση και δεν πρέπει να γειώνεται.
- Σημείωση Κλάση I: Το φωτιστικό κατηγορίας I () (Class I) συνδέστε τα καλώδια τροφοδοσίας με τα αντίστοιχά τους σε ένα κατάλληλο κουτί σύνδεσης, σύμφωνα με τις ακόλουθες οδηγίες:
  - Καφέ (L): φάση
  - Μπλε (N): ουδέτερο
  - Πράσινο και κίτρινο (): Γη
- Ο λαμπτήρας αυτού του φωτιστικού δεν μπορεί να αντικατασταθεί. Μόλις εξανθηθεί η διάρκεια ζωής του λαμπτήρα πρέπει να αντικαταστήσετε ολόκληρο το φωτιστικό




## SAFETY INSTRUCTIONS

- Please read these instructions before commencement of installation and pass on to the user of the equipment.
- Disconnect mains voltage before starting to install.
- This luminaire isn't suitable for looping-in connection to the mains supply.
- If in doubt consult a qualified electrician.
- This luminaire may get very warm while in use, let it cool down before touching.
- NOTE CLASS II: (Symbol ) This lighting fixture of Class II, presents a re-enforced isolation and must not be earth connected.
- NOTE CLASS I: (Symbol ) Connect output wires to mains wiring using a suitable connector:
  - Brown wire to: Live wire (L)
  - Blue wire to: Neutral wire (N)
  - Green and yellow: Earth ()
- The light source for this luminary is not replaceable; when the light source reaches the end of its useful life, the entire luminary must be substituted.




## SICHERHEITSBESTIMMUNGEN

- Lesen Sie bitte vor der Installation aus Sicherheitsgründen die Hinweise durch.
- Vor Beginn der Installation den Stromanschluss aussc halten.
- Diese Leuchte ist nicht für Serienschlüsse vorgesehen.
- Im Zweifelsfalle bitten Sie einen Fachmann um Rat.
- Da die Leuchte im Betrieb sehr heiss werden kann, berühren sie die Leuchte erst, wenn sie abgekühlt ist.
- Anmerkung KLASSE II: (symbol ) Diese festbeleuchtung Klasse II, stellt eine verstärkte isolierung dar und darf nicht an der Erdleitung eingeschaltet werden.
- Anmerkung KLASSE I: (symbol ) Stellen Sie die Anschlüsse innerhalb einer Anschlussdose entsprechend her, in dem Sie folgende Farbverbindungen beachten:
  - braun (L): Strom
  - blau (N): Nullung
  - Grün und Gelb (): Erde
- Die Lichtquelle dieser Leuchte kann nicht ersetzt werden. Wenn die Lichtquelle das Ende ihrer Lebensdauer erreicht hat, ist die ganze Leuchte auszutauschen.

## INSTRUCCIONS DE SÉCURITÉ

- Pour votre sécurité, lisez ces instructions avant de commencer l'installation.
- Débranchez le courant avant de commencer l'installation.
- Cette illumination n'est pas prévue pour permettre l'alimentation passante.
- Veuillez consulter un professionnel si vous avez des doutes sur l'installation.
- Cet appareil d'éclairage prend des températures très hautes, laisser refroidir avant manipulation.
- Remarque CLASSE II: (Symbole ) Ce luminaire, de la Classe II, présente un isolement renforcé et ne doit pas être relié à la terre.
- Remarque CLASSE I: (Symbole ) Branchez les câbles d'alimentation avec leurs correspondants dans une boîte de connexion :
  - Marron (L): Phase
  - Bleu (N): Neutre
  - Vert et jaune (): Terre
- La source lumineuse de ce luminaire n'est pas remplaçable ; tout le luminaire doit être remplacé à la fin de la vie utile de la source lumineuse.

## تعليمات السلامة

- من أجل سلامتك، اقرأ هذه التعليمات قبل بدء التثبيت
- قبل بدء التثبيت، قم بإيقاف تشغيل الطاقة.
- لا يقصد هذا الإنارة للسماح من خلال تغذية.
- إذا كنت في شك، استشارة المهنية للحصول على معلومات إضافية حول التثبيت الخاص بك.
- يتم الوصول إلى درجات حرارة عالية في هذه الوحدة ويسمح لتبريد قبل المناولة.
- ملاحظة الفئة الثانية: (الرمز ) هذا الإنارة من الفئة الثانية لديها العزل المقوى ويجب ألا تكون متصلا على الأرض.
- كلاس I ملاحظة: (الرمز ) قم بتوصيل كبلات الطاقة مع الكبلات المقابلة لها في مربع اتصال مناسب وفقا للرموز التالية:
  - براون (L): المرحلة
  - أزرق (N): محايدة
  - الأخضر والأصفر (): الأرض
- مصدر الضوء من هذا الإنارة غير قابلة للاستبدال؛ عندما يصل مصدر الضوء نهاية حياتها يجب استبدال الإنارة كاملة.