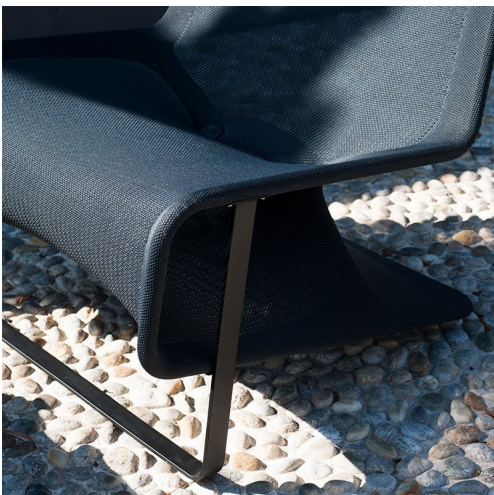


Aria

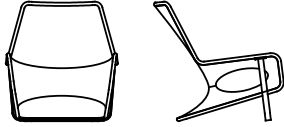
Atelier oï · 2019

Aria è una chaise longue dalla silhouette eterea e delicata, quasi immateriale. E' composta da un tessuto a rete estremamente resistente ed elastico che avvolge la struttura metallica in tubolare di acciaio come una calza, offrendo un'ampia seduta priva della tradizionale imbottitura.



Modelli disponibili

Chaiselongue e pouff con struttura in acciaio e seduta in rete elastica.



Lounge Chair

larghezza 83 cm
profondità 100 cm
altezza totale 88 cm



Pouff

larghezza 80 cm
profondità 52 cm
altezza totale 42 cm

Finiture

Tessuto Elastico

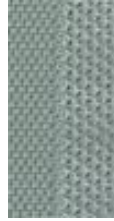
Rete Elastica



S10
CENERE



S12 BEIGE



S13 SALVIA



S14
CORALLO