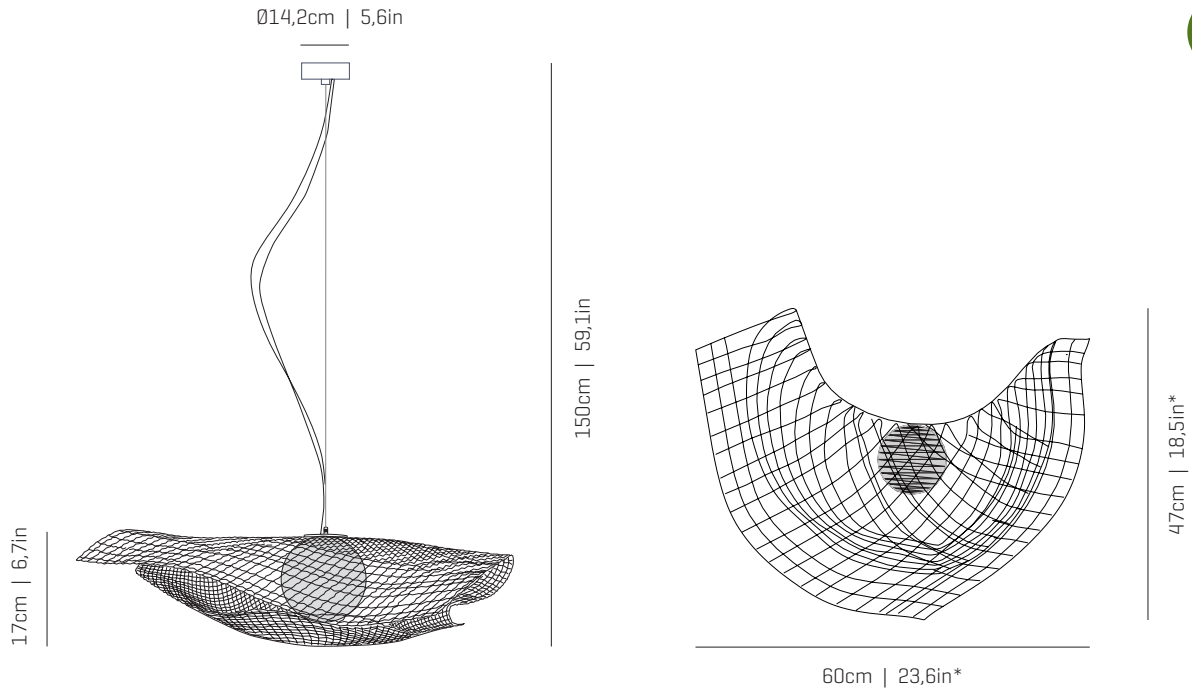


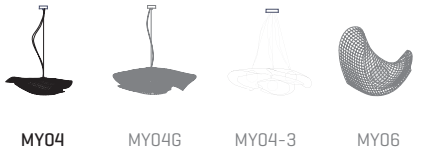
a

by arturo alvarez

mytilus collection



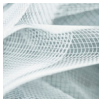
ref. MY04



MATERIALS & COMPONENTS | MATERIALES & COMPONENTES

LAMP SHADE | TULIPA

Painted stainless steel | One color: White
Acero inoxidable pintado | Un color: blanco



B

Glass sphere
Esfera de vidrio

*approximate measurements
*medidas aproximadas

CANOPY AND CABLE

FLORÓN Y CABLE

Steel painted in white
Acero pintado en blanco

Transparent
Cable transparent

Standard: 150cm | 59,1in
Length/largo customizable
120V: 200cm | 78,7in

LIGHT SOURCE BUILT IN

FUENTE DE LUZ INCLUIDA

230V - 50Hz

8W 3000K 1067lm built-in
upon request 2700K 960lm

Dimming system: DALI / Switch DIM
upon request PHASE CUT

120V - 60Hz

8W 3000K 1067lm built-in
upon request 2700K 960lm

Dimming system: PHASE CONTROL

ENERGY EFFICIENCY

EFICIENCIA ENERGÉTICA

A+

OTHER DATA | OTROS DATOS

NET WEIGHT | PESO NETO

3kg | 6,6lb

PACKAGING | EMBALAJE

60x60x22cm | 23,6x 23,6x 8,7in
5,5kg | 12,1lb

ELECTRICAL FEATURES

CARACTERÍSTICAS ELÉCTRICAS



CERTIFICATIONS

CERTIFICACIONES



Mytilus

ref. MY04

Suitable for indoor use, at 25°C

Apta para uso interior a temperatura ambiente de 25°C

Box contains | Contenido de la caja:

A - Lampshade | Tulipa [1]

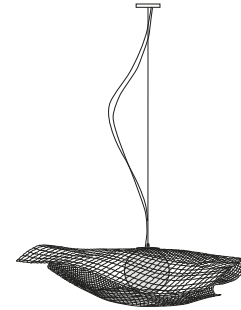
B - Holding piece | Pieza de sujeción [1]

C - Security screws | Tornillos de seguridad [2]

D - Wall Plugs | Tacos [2]

E- Canopy | Florón [1]

F- Screws | Tornillos [2]



UNPACKING INSTRUCTIONS: Due to the delicacy of the material, it is recommended not to remove the wrapping that protects the glass sphere until the luminaire is completely installed, this will prevent scratches.

INSTRUCCIONES DE DESEMBALAJE: Debido a la delicadeza del material se recomienda no retirar el envoltorio que protege la esfera de cristal hasta tener la luminaria completamente instalada, esto evitará rozaduras.

SAFETY NOTE: Switch off mains supply before commencing installation

INDICACIÓN DE SEGURIDAD: Desconecte la alimentación eléctrica antes de empezar con la instalación

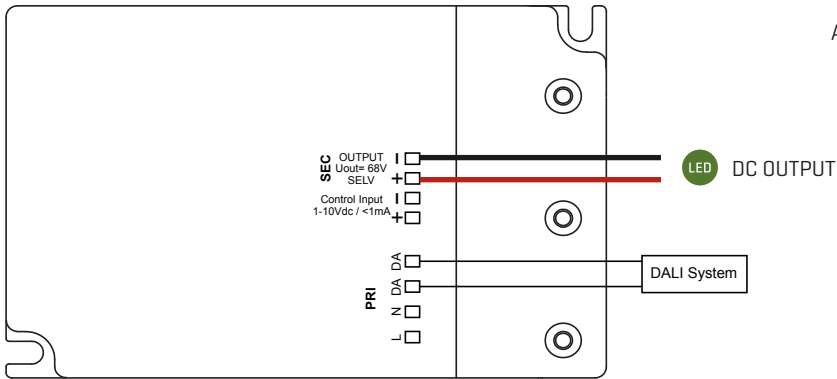
| | | |
|------------|---|--|
| <p>1.1</p> | <p>See the circuit diagram on the back of this sheet</p> <p>Ver diagrama de circuito en el reverso del folio</p> <p>1.2</p> | <p>1</p> <p>1.1 Drill the holes in the ceiling, fit the wall plugs into them and screw the holding piece.</p> <p>1.2 Do the electric connection, please follow the instructions.</p> <p>1.1 Realizar los agujeros en el techo, colocar los tacos y atornillar la pieza de sujeción.</p> <p>1.2 Hacer la conexión eléctrica siguiendo las instrucciones.</p> |
| <p>2.1</p> | <p>2.2</p> | <p>2</p> <p>2.1 Insert the canopy in the holding piece, make a small twist to secure it and tight the security screws.</p> <p>2.2 Loosen the security nut and introduce the steel wire through it. Once secured, retighten the locking nut.</p> <p>2.1 Encajar el florón en la pieza de sujeción, realizar un pequeño giro para asegurarlo y apretar los tornillos de seguridad.</p> <p>2.2 Aflojar la tuerca de seguridad e introducir el cable de acero. Una vez sujeto, volver a apretar la tuerca de seguridad.</p> |

Unscrew the cover to access the regulation terminals.

If you are not going to regulate the luminaire, it is not necessary, connect the LED to the orange tabs respecting the color code.

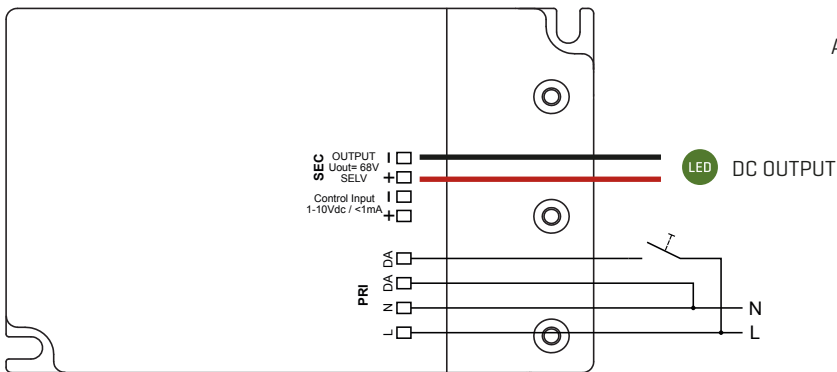
Desatornille la tapa para acceder a los bornes de regulación.

Si no va a regular la luminaria, no es necesario, conecte el LED en las fichas naranjas respetando el código de colores.



Attention! The DIP switch is factory set and the 1-10V control input is active. Don't modify it.

Circuit diagram **DALI-2**

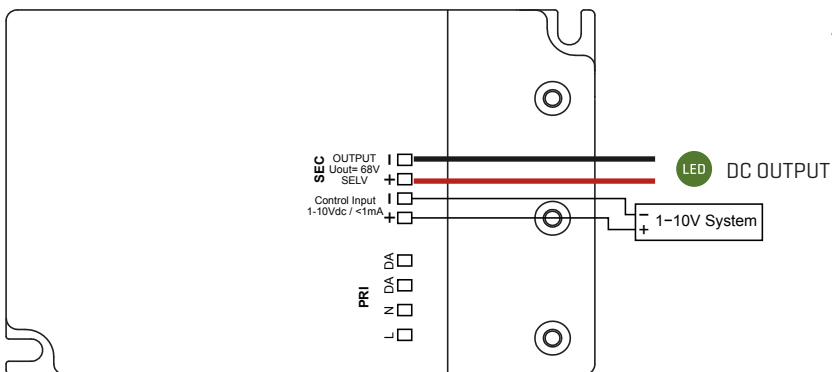


Attention! The DIP switch is factory set and the 1-10V control input is active. Don't modify it.

Circuit diagram **TOUCH-DIM**



Short push (< 0.6 sec) Push to turn ON-OFF
Long push (> 0.6 sec) Dimming up or down



Attention! The DIP switch is factory set and the 1-10V control input is active. Don't modify it.

Circuit diagram **1-10V**



According to the directive on electrical and electronic devices, don't dispose with the regular household waste., there are at local collection points for such devices.
De acuerdo con la directiva sobre residuos de aparatos eléctricos y electrónicos, no tire el producto a la basura doméstica, llévelo a los puntos de recogida selectiva.

Mytilus

ref. MY04

Suitable for indoor use, at 25°C

Apta para uso interior a temperatura ambiente de 25°C

Box contains | Contenido de la caja:

A - Lampshade | Tulipa [1]

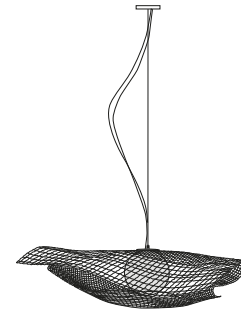
B - Holding piece | Pieza de sujeción [1]

C - Security screws | Tornillos de seguridad [2]

D - Wall Plugs | Tacos [2]

E- Canopy | Florón [1]

F- Screws | Tornillos [2]



LED

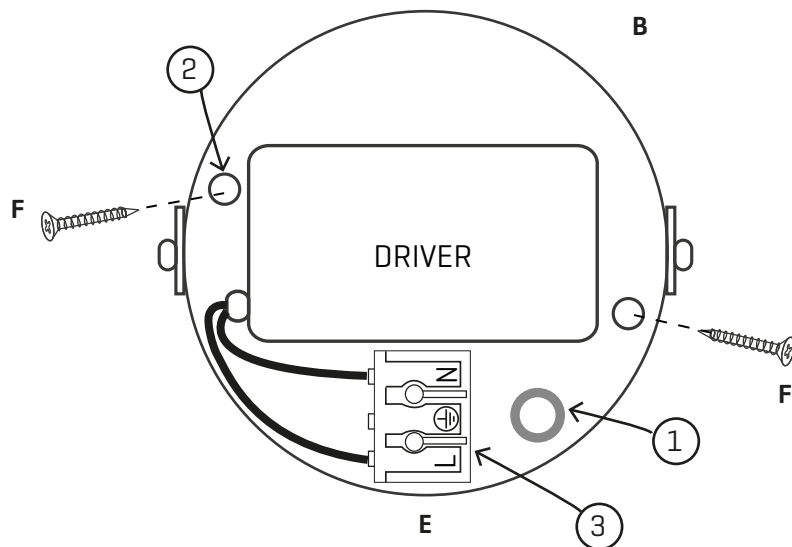
PHASE CUT

UNPACKING INSTRUCTIONS: Due to the delicacy of the material, it is recommended not to remove the wrapping that protects the glass sphere until the luminaire is completely installed, this will prevent scratches.

INSTRUCCIONES DE DESEMBALAJE: Debido a la delicadeza del material se recomienda no retirar el envoltorio que protege la esfera de cristal hasta tener la luminaria completamente instalada, esto evitará rozaduras.

SAFETY NOTE: Switch off mains supply before commencing installation

INDICACIÓN DE SEGURIDAD: Desconecte la alimentación eléctrica antes de empezar con la instalación



CÓDIGO DE COLORES: FASE [L] - NEGRO O MARRÓN
NEUTRO [N] - AZUL
TOMA TIERRA [⊕] - VERDE Y AMARILLO

COLOR CODE: PHASE [L] - BLACK OR BROWN
NEUTRAL [N] - BLUE
EARTHING [⊕] - GREEN AND YELLOW

1

Schematic of the fixing system:

- ① Cable grommet
- ② Drills fixed to the wall
- ③ Quick connection sheet

4.1 Pass the electric cable of the network through the cable gland.

4.2 Make the holes in the wall, place the wall plugs and screw the holding piece.

4.3 Make the AC IN electrical connection in the connections, following the code of letters and colors indicated.

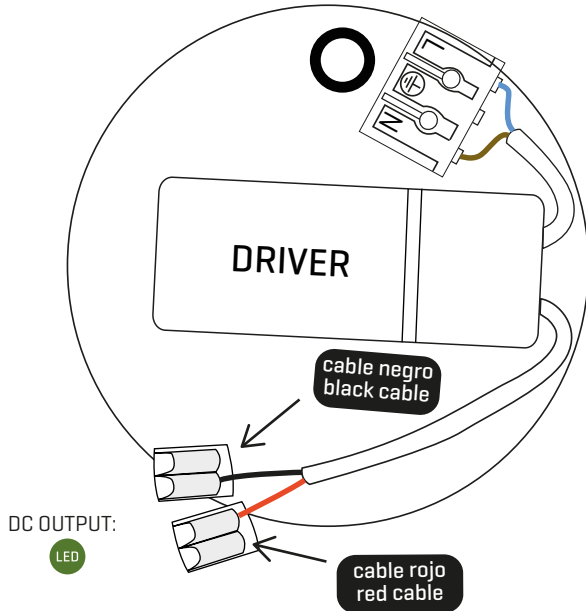
Esquema del sistema de fijación:

- ① Pasacables
- ② Taladros fijación a la pared
- ③ Ficha rápida de conexión

4.1 Pase el cable eléctrico de la red por el pasacables.

4.2 Realice los agujeros en la pared, coloque los tacos y atornille la pieza de sujeción.

4.3 Realice la conexión eléctrica AC IN en la ficha de conexiones, siguiendo el código de letras y colores indicado.



| AC INPUT: main supply | | DC OUTPUT: LED | | Dimming control | |
|--------------------------|-------|--|-----|--------------------|--------|
| N | L | - | + | - | + |
| blue | brown | black | red | grey | purple |

2

LED CONNECTION:

Once the light source is connected, proceed to connect the luminaire to the connection tabs, respecting the color code for low voltage:

RED WITH RED - POSITIVE

BLACK WITH BLACK - NEGATIVE

To do this, lift the free orange label and insert the cable marked with the base corresponding to the color you are connecting.

CONEXIÓN LED [luminaria]:

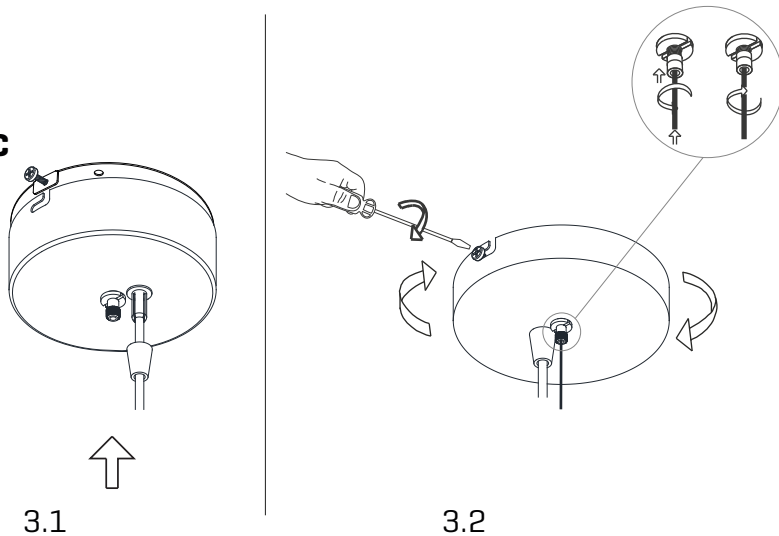
Una vez tenga conectada la fuente de luz, proceda a conectar la luminaria a las fichas de conexión respetando el código de colores para baja tensión:

ROJO CON ROJO - POSITIVO

NEGRO CON NEGRO - NEGATIVO

Para ello levante la pestaña naranja libre e introduzca el cable marcado con la funda correspondiente al color que esté conectando.

C



3

3.1 Insert the canopy in the holding piece, make a small twist to secure it and tight the security screws.

3.2 Loosen the security nut and introduce the steel wire through it. Once secured, retighten the locking nut.

3.1 Encajar el florón en la pieza de sujeción, realizar un pequeño giro para asegurarlo y apretar los tornillos de seguridad.

3.2 Aflojar la tuerca de seguridad e introducir el cable de acero. Una vez sujeto, volver a apretar la tuerca de seguridad.