

## ZENIT

**Articolo:** ZENIT10  
**Materiale:** Alluminio  
**Peso lordo:** kg 1 ca.  
**Peso netto:** kg 0,5 ca.

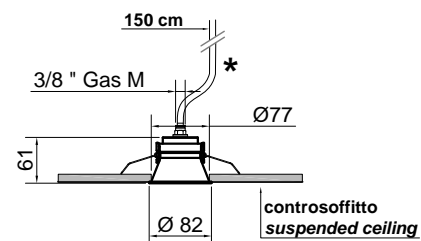
**Descrizione:** Soffione in Delrin nero con struttura ad incasso a soffitto in alluminio nero.

**Pulizia:** Al fine di evitare depositi di calcare ed incrostazioni, si consiglia di lavare il prodotto con una soluzione di acqua tiepida ed aceto, oppure con sapone liquido diluito in acqua. Quindi asciugarli con un panno morbido. Sono assolutamente da evitare prodotti detergenti a base di cloro, come ad esempio la candeggina o prodotti analoghi normalmente in commercio, poiché possono produrre seri effetti di corrosione se non abbondantemente, rapidamente ed opportunamente risciacquati. Per maggiori dettagli consultare il manuale d'installazione.

**Article:** ZENIT10  
**Material:** Aluminum  
**Gross weight:** kg 1 ca.  
**Net weight:** kg 0,5 ca.

**Description:** Black Delrin shower with ceiling encasing structure in black aluminum.

**Cleaning:** In order to avoid limestone deposits and encrustations, it is recommended to wash the product with a solution of warm water and vinegar, or with liquid soap diluted in water. Then dry with a soft cloth. The use of detergent products containing chlorine, such as bleach or similar products normally available on the market must be avoided because they can produce serious effects of corrosion if not abundantly, quickly and appropriately rinsed. For further details please reference our installation manuals.

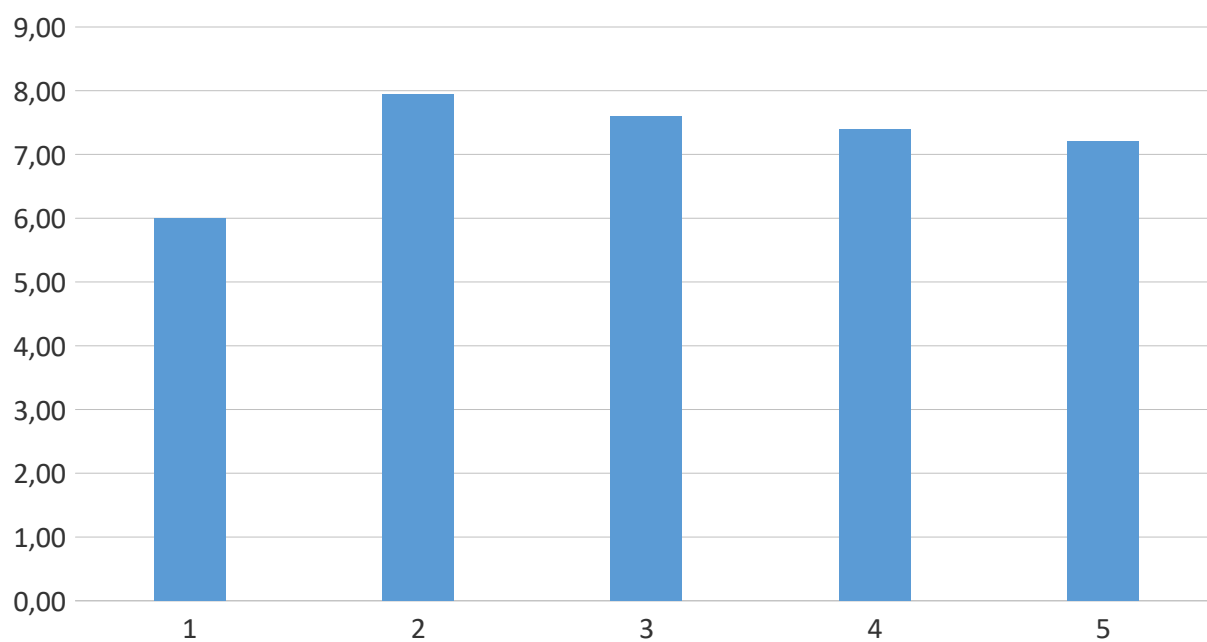


\* Tubo flessibile in poliuretano 98 SH Ø 8/6 pressione di utilizzo a 23°C 10 bar.  
 Water flow test without mixer. Effective water flow depends on the installation and type of mixer.

BONUS IDRICO  
 Per essere conforme alla normativa italiana sul bonus idrico richiedere il soffione con limitatore di portata minore o uguale a LT 9 al minuto  
 To comply with the Italian legislation regarding the current "hydro bonus", request a water flow reducer of less than or equal to 9 LT per minute for showerheads.

ZENIT10 - Curve di portata - *Flow rates* \*

|       |      |      |      |      |      |
|-------|------|------|------|------|------|
| bar   | 1    | 2    | 3    | 4    | 5    |
| l/min | 6,00 | 7,95 | 7,60 | 7,40 | 7,20 |



\* Prove eseguite con articolo senza limitatore e collegato direttamente al banco di prova.  
*Article tested without limiting device and connected directly to the test bench.*

## ZENIT

**Articolo:** ZENIT11  
**Materiale:** Alluminio  
**Peso lordo:** kg 1 ca.  
**Peso netto:** kg 0,5 ca.

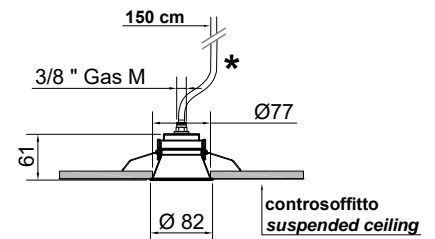
**Descrizione:** Soffione in Delrin nero con struttura ad incasso a soffitto in alluminio nero con getto a chiodo.

**Pulizia:** Al fine di evitare depositi di calcare ed incrostazioni, si consiglia di lavare il prodotto con una soluzione di acqua tiepida ed aceto, oppure con sapone liquido diluito in acqua. Quindi asciugarli con un panno morbido. Sono assolutamente da evitare prodotti detergenti a base di cloro, come ad esempio la candeggina o prodotti analoghi normalmente in commercio, poiché possono produrre seri effetti di corrosione se non abbondantemente, rapidamente ed opportunamente risciacquati. Per maggiori dettagli consultare il manuale d'installazione.

**Article:** ZENIT11  
**Material:** Aluminum  
**Gross weight:** kg 1 ca.  
**Net weight:** kg 0,5 ca.

**Description:** Black Delrin shower with ceiling encasing structure in black aluminum and nail jet.

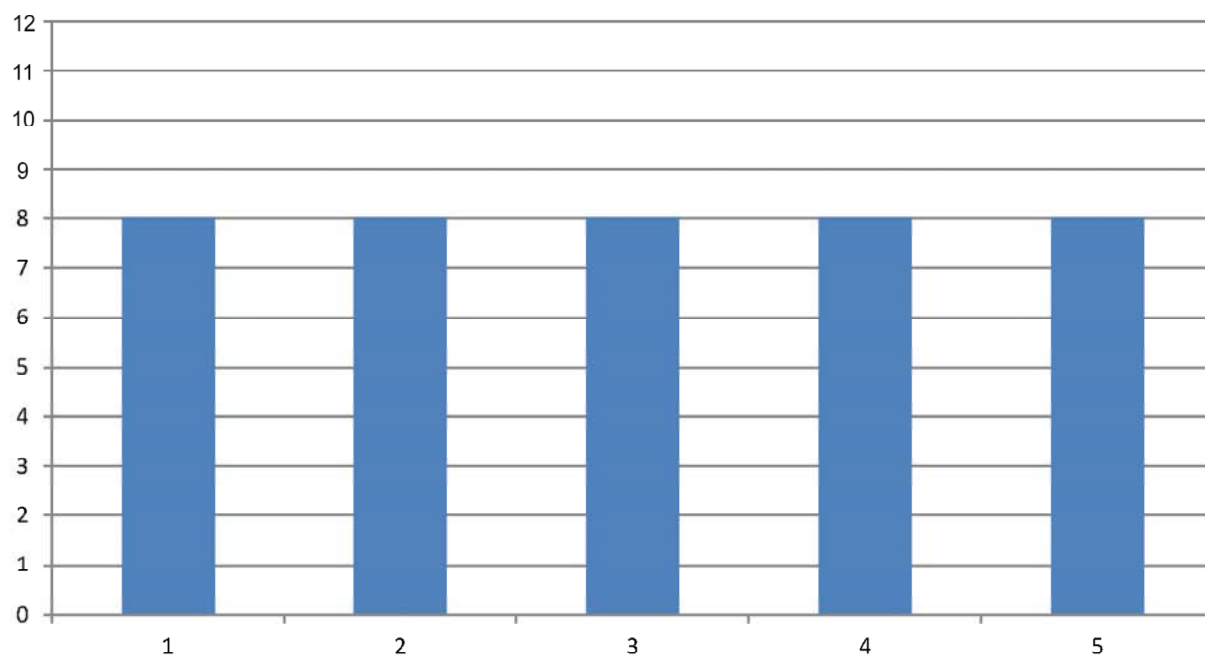
**Cleaning:** In order to avoid limestone deposits and encrustations, it is recommended to wash the product with a solution of warm water and vinegar, or with liquid soap diluted in water. Then dry with a soft cloth. The use of detergent products containing chlorine, such as bleach or similar products normally available on the market must be avoided because they can produce serious effects of corrosion if not abundantly, quickly and appropriately rinsed. For further details please reference our installation manuals.



\* Tubo flessibile in poliuretano 98 SH Ø 8/6 pressione di utilizzo a 23°C 10 bar.  
 Water flow test without mixer. Effective water flow depends on the installation and type of mixer.

ZENIT11 - Curve di portata - *Flow rates* \*

|       |      |      |      |      |      |
|-------|------|------|------|------|------|
| bar   | 1    | 2    | 3    | 4    | 5    |
| l/min | 8,00 | 8,00 | 8,00 | 8,00 | 8,00 |



\* Prove eseguite con articolo senza limitatore e collegato direttamente al banco di prova.  
*Article tested without limiting device and connected directly to the test bench.*

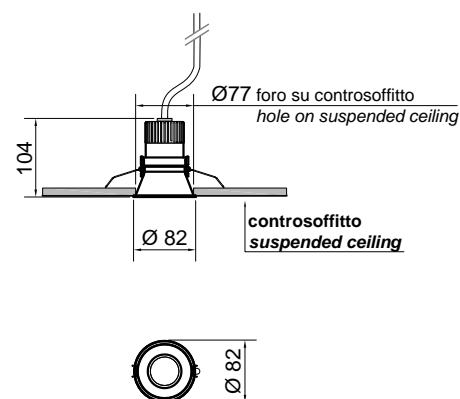
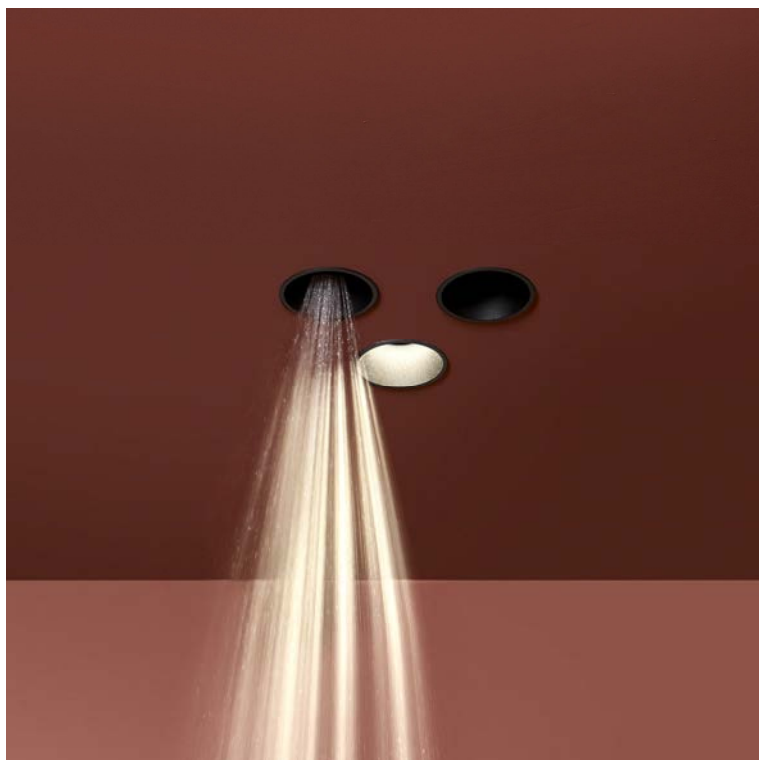
## ZENIT

**Articolo:** ZENITLED  
**Materiale:** Alluminio  
**Peso lordo:** kg 0,7 ca.  
**Peso netto:** kg 0,5 ca.  
**Grado di protezione:** IP55  
**Potenza:** 7W  
**Voltaggio:** 700 mA  
**Temperatura colore:** 4000 K

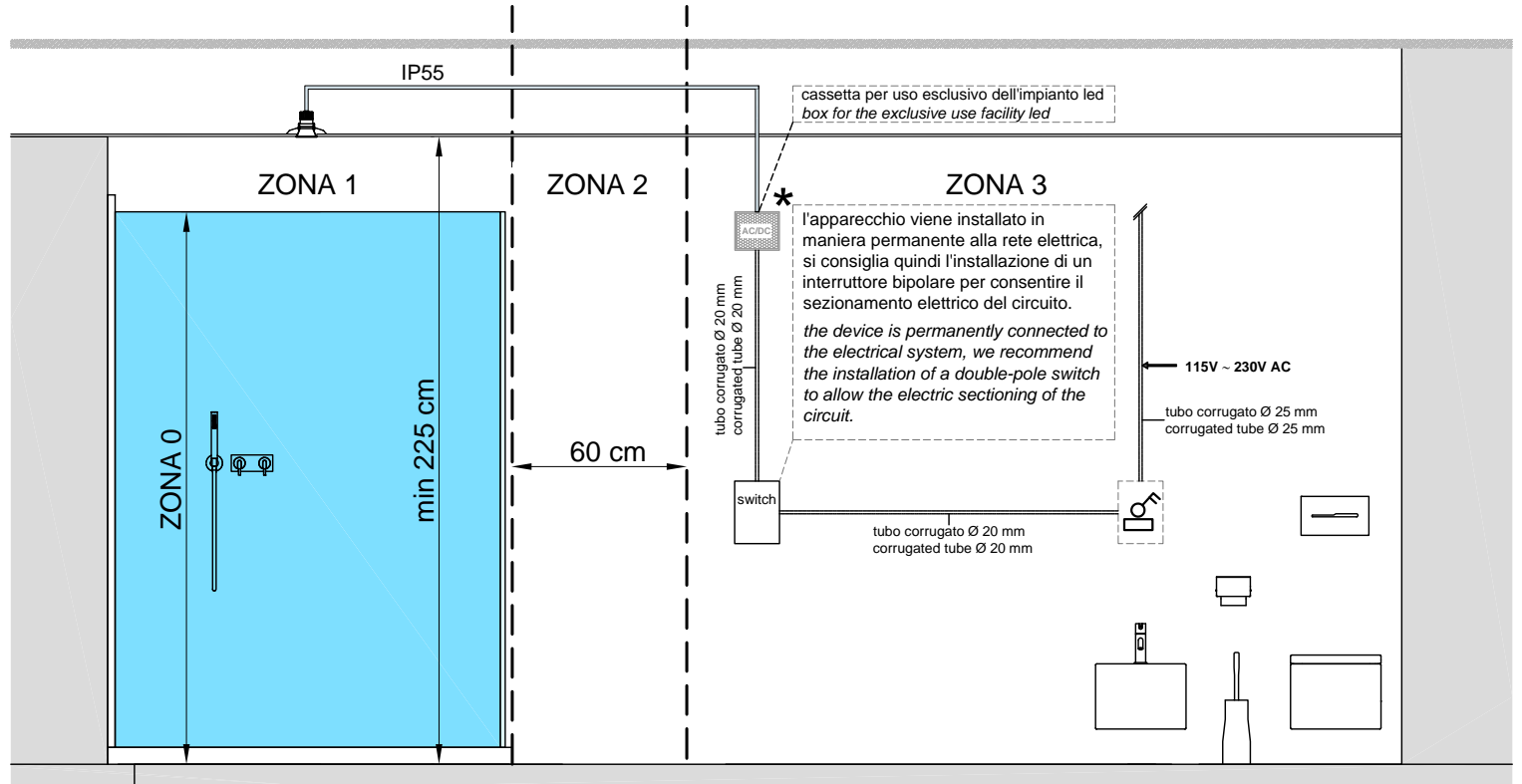
**Descrizione:** Lampada con struttura ad incasso a soffitto in alluminio nero e illuminazione a led.

**Article:** ZENITLED  
**Material:** Aluminum  
**Gross weight:** kg 0,7 ca.  
**Net weight:** kg 0,5 ca.  
**Degree of protection:** IP55  
**Power:** 7W  
**Voltage:** 700 mA  
**Color temperature:** 4000 K

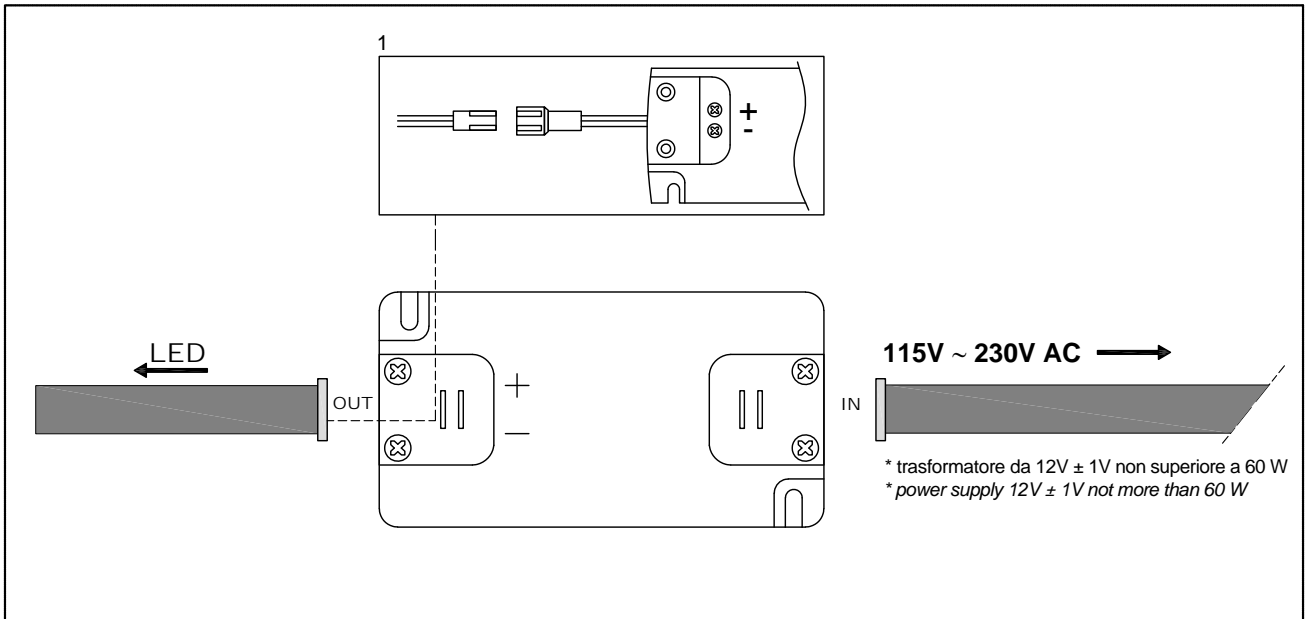
**Description:** Lamp with ceiling encasing structure in black aluminum and led lighting.



Schema elettrico - electrical diagram



\* I cavetti sono montati con terminali quindi anche l'alimentatore dovrà essere dotato di cablaggio con lo stesso tipo di terminali. (Fig. 1)  
 The cables are mounted with terminals and the power supply must also be equipped with cables with the same type of terminals. (Fig. 1)



## MATERIALI IMPIEGATI

L'alluminio è un metallo di color grigio argento. Le sue principali caratteristiche sono: leggerezza, duttilità, malleabilità, morbidezza, resistenza ed alta conducibilità termica.

Il prodotto viene ultimato con un'applicazione di termoverniciatura di colore nero.

## ISTRUZIONI PER L'USO E MANUTENZIONE

### PULIZIA

Per una corretta pulizia del prodotto, lavare esclusivamente con prodotti privi di solventi. Evitare assolutamente l'impiego di detersivi contenenti sostanze corrosive o acide (acido cloridrico, acetico, fosforico), spugne abrasive e tamponi con fili metallici, si consiglia l'uso di un detersivo con un PH neutro.

### ATOSSICITÀ

Il prodotto non risulta tossico o nocivo all'uomo, agli animali o all'ambiente.

### ECOLOGIA

Alla fine della sua utilizzazione non disperdere l'oggetto nell'ambiente, ma smaltirlo secondo le modalità previste dall'azienda comunale di smaltimento rifiuti.

## PRODUCT DESCRIPTION

## ALUMINUM FOR ZENIT

## MATERIALS USED

Aluminum is a silver gray metal. Its main features are: light, weight, ductility, malleability, softness, resistance and high thermal conductivity. The product is finished with an application of black thermo paint.

## USAGE AND MAINTENANCE INSTRUCTIONS

### CLEANING

For correct cleaning of the product, wash only with solvent-free soaps. absolutely avoid the use of detergents containing corrosive or acid substances (hydrochloric, acetic, phosphoric acid), abrasive sponges and swabs with metal wires, we recommend the use of a detergent with a neutral PH.

### TOXICITY

The product does not appear toxic to humans, animals or to the environment.

Not advisable are strong abrasive cleaners, grease or calcareous removers, acids and alcohol.

**Avvertenza:** la presente scheda prodotto ottempera alle disposizioni della legge del 10 aprile 1991 n. 126 "Norme per l'informazione del consumatore" e al Decreto del 8 febbraio 1997 n.101 "Regolamento d'attuazione"

**Warning:** The current product information complies with law n.126 of the 10th of April 1991 "Regulations for consumer information" and to ordinance n.101 of the 8th of February 1997 "Fulfillment Regulations"

**ATTENZIONE**

Si declina ogni responsabilità relativa ad eventuali inesattezze contenute in queste istruzioni dovute ad errori di trascrizione.

**WARNING**

We decline all responsibility and eventual inaccuracy contained in the instructions due to transcript errors.

**ATTENTION**

Nous ne nous retenons pas responsable des erreurs éventuelles contenu dans ces instructions dues à une mauvaise transcription.

**ACHTUNG**

Für eventuelle Fehler bei der Übersetzung der technischen Liste weißt Antonio Lupi Design S.p.A jegliche Verantwortung von sich.

**ATENCIÓN**

Declinamos cualquier responsabilidad por eventuales inexactitudes contenidas en estas instrucciones debidas a errores de transcripción.

**ВНИМАНИЕ**

Компания снимает с себя любую ответственность за возможные неточности, содержащиеся в данных инструкциях и возникшие при перепечатке материалов.

# antoniolupi

## 73

VIA MAZZINI  
75

Antonio Lupi Design S.p.A.  
via Mazzini 73/75 - 50050 Stabbia  
Cerreto Guidi (Firenze) - Italy  
T +39 0571 586881\_95651  
F +39 0571 586885  
[www.antoniolupi.it](http://www.antoniolupi.it)  
[lupi@antoniolupi.it](mailto:lupi@antoniolupi.it)